

52^{ème} CONGRÈS ANNUEL DE LA S.I.M.S

Présidente du Congrès Pr Valérie Bousson



L'épau

5 • 6
J U I N
2 0 2 6

FORUM RECHERCHE • 4 JUIN

ISSY LES MOULINEAUX

PALAIS DES CONGRÈS

COMITÉ SCIENTIFIQUE

R. Campagna, H. Guerini,
P. Abadie, F. Eymard,
R. Guillin, D. Jacob,
M.-M. Lefevre-Colau,
V. Martinel, A. Ponsot,
P. Teixeira, C. Cyteval,
F. Lapègue, N. Sans

P R O G R A M M E

Echographes LOGIQ™

L'échographie augmentée



Relevez de nouveaux défis en ostéo-articulaire avec la dernière évolution de la famille LOGIQ™.



LOGIQ Totus™



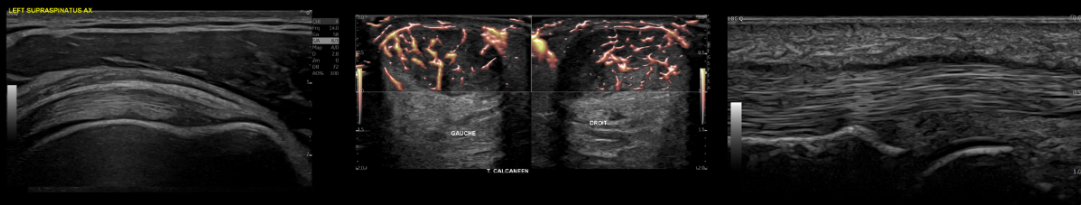
LOGIQ Fortis™



LOGIQ™ E10



En savoir plus



gehealthcare-ultrasound.com/fr/osteo-articulaire/

Les systèmes LOGIQ™ sont conçus pour simplifier vos examens et gagner en efficacité, parce que chaque seconde compte.



VENDREDI 5 JUIN

08h00 - 08h30 **Accueil des participants**

INSTABILITÉ ANTÉRIEURE

Modérateurs : G. Nourissat (Paris), W. Khaled (Paris) & O. Fantino (Lyon)

**08h30 Anatomie du labrum et des ligaments gléno-huméraux :
le point de vue de l'arthroscopiste ?**

J. Deranlot (Paris)

**08h40 Anatomie du labrum et des ligaments gléno-huméraux :
le point de vue de l'anatomiste ?**

X. Demondion (Lille)

08h50 Lésions de passage : que décrire, que retenir ?

A. Wyler (Paris)

09h00 Imagerie post-opératoire des butées osseuses

J.-B. Pialat (Lyon)

09h10 - 09h30 **Réponses aux questions des auditeurs**





L'épaule

52^{ème} CONGRÈS ANNUEL DE LA S.I.M.S

5 • 6 JUIN 2026



ISSY LES MOULINEAUX • PALAIS DES CONGRÈS

VENDREDI 5 JUIN

L'ÉPAULE RAIDE ET SES TRAITEMENTS

Modérateurs : V. Martinel (Tarbes) & F. Lapègue (Toulouse)

09h30 Les capsulites : pièges en imagerie

B. Vande Berg (Liège - Belgique)

**09h40 Imagerie pré-opératoire de l'omarthrose :
les attentes du chirurgien**

D. Jacob (Dijon)

**09h50 Les prothèses d'épaule : "Bestiaire" et complications
à rechercher sur les radiographies**

R. Campagna (Paris)

**10h00 Les prothèses d'épaule : apport de l'imagerie
anti-artéfact (scanner et IRM)**

F. Mihoubi (Paris)

10h10 Capsulite réfractaire : quid des nouveaux traitements ?

N. Stacoffe (Lyon)

10h20 - 10h40 Réponses aux questions des auditeurs

10h40 - 11h10 Pause & échanges avec les partenaires



L'épau

52^{ème} CONGRÈS ANNUEL DE LA S.I.M.S

5 • 6 JUIN 2026



ISSY LES MOULINEAUX • PALAIS DES CONGRÈS

VENDREDI 5 JUIN

AUTOUR DE LA CLAVICULE

Modérateurs : J. Deranlot (Paris), Ph. Meyer (Bordeaux) & D. Jacob (Dijon)

11h10 La clavicule par les deux bouts

N. Benoist (Paris)

**11h20 Traumatisme acromioclaviculaire :
que décrire pour le chirurgien ?**

V.-T. Van (Toulouse)

11h30 Le processus coracoïde et son environnement

T. Willaume (Strasbourg)

11h40 - 12h00 Réponses aux questions des auditeurs

12h00 - 12h15 Quiz

12h15 - 14h00 Déjeuner sur place & échanges avec les partenaires





L'épaule

52^{ème} CONGRÈS ANNUEL DE LA S.I.M.S

5 • 6 JUIN 2026



ISSY LES MOULINEAUX • PALAIS DES CONGRÈS

VENDREDI 5 JUIN

L'ÉPAULE AU QUOTIDIEN

Modérateurs : *J.D. Werthel (Paris), M. Faruch (Toulouse) & R. Campagna (Paris)*

14h00 Le conflit sous acromial : mythe ou réalité?

G. Nourissat (Paris)

14h10 Quelle est la place des examens d'imagerie dynamiques ?

E. Pluot (Paris)

14h20 IRM et tendinopathie : quand la technique nous joue des tours

W. Khaled (Paris)

14h30 Imagerie de la bourse sous acromiodeltoïdienne

O. Fantino (Lyon)

14h40 Quelle place pour la radiographie standard ?

J. Malghem (Bruxelles - Belgique)

14h50 Conduite à tenir devant la découverte d'une lésion cartilagineuse

V. Bousson (Paris)

15h00 - 15h30 Réponses aux questions des auditeurs

15h30 - 16h00 Pause & échanges avec les partenaires



L'épau

52^{ème} CONGRÈS ANNUEL DE LA S.I.M.S

5 • 6 JUN 2026



ISSY LES MOULINEAUX • PALAIS DES CONGRÈS

VENDREDI 5 JUIN

LE QUOTIDIEN COMPLIQUÉ...

Modérateurs : V. Bousson (Paris), T. Kirchgesner (Bruxelles) & P. Abadie (Mérignac)

16h00 Le labrum du haut : quand est-il pathologique ?

L. Pesquer (Bordeaux)

16h10 Imagerie utile des nerfs de l'épaule

M. Faruch (Toulouse)

16h20 Hypersignal et muscles de l'épaule

Q. Monzani (Paris)

16h30 Imagerie de l'instabilité postérieure

A. Ponsot (Lyon)

**16h40 Dyskinesie de l'articulation scapulothoracique :
approche clinique**

M.-M. Lefèvre-Colau (Paris)

16h50 Anatomie et pathologie du pectoralis major

O. Leluc (Marseille)

17h00 - 17h30 Réponses aux questions des auditeurs

17h30 - 18h00 Faut-il explorer une coiffe après 70 ans ?

L. Nove Josserand (Lyon)

18h00 - 18h30 Résultats du Quiz

18h30 Assemblée Générale Ordinaire



L'épau

52^{ème} CONGRÈS ANNUEL DE LA S.I.M.S

5 • 6 JUN 2026



ISSY LES MOULINEAUX • PALAIS DES CONGRÈS

SAMEDI 6 JUN

08h00 - 08h30 Accueil des participants

ANATOMIE

Modérateurs : X. Demondion (Lille) & A. Ponsot (Lyon)

08h30 Le vieillissement normal du tendon

T. Kirchgesner (Bruxelles - Belgique)

08h40 Le tendon supraépineux : l'anatomie au gout du jour

C. Martinoli (Gênes - Italie)

08h50 Le biceps : anatomie, pathologie ?

P. Omoumi (Lausanne - Suisse)

09h00 Le tendon sub-scapulaire : mise à jour

H. Guerini (Paris)

09h10 - 09h30 Réponses aux questions des auditeurs





L'épau

52^{ème} CONGRÈS ANNUEL DE LA S.I.M.S

5 • 6 JUIN 2026



ISSY LES MOULINEAUX • PALAIS DES CONGRÈS

SAMEDI 6 JUIN

LA COIFFE POSTÉROSUPÉRIEURE

Modérateurs : H. Guerini (Paris) & P. Teixeira (Nancy)

**09h30 Les ruptures de la coiffe postérosupérieure :
quelle imagerie pour quelle utilité ?**

A. Cotten (Lille)

**09h40 La coiffe postérosupérieure opérée : aspect du montage
chirurgical en échographie et radiographie**

Y. Thouvenin (Montpellier)

09h50 La coiffe opérée : aspect en imagerie en coupe

P. Pottecher (Annecy)

10h00 Les lambeaux : principes chirurgicaux et imagerie utile

J.-D. Werthel (Paris)

10h10 - 10h30 Réponses aux questions des auditeurs

10h30 - 11h00 Pause & échanges avec les partenaires



L'épau

52^{ème} CONGRÈS ANNUEL DE LA S.I.M.S

5 • 6 JUIN 2026



ISSY LES MOULINEAUX • PALAIS DES CONGRÈS

SAMEDI 6 JUIN

ET POUR FINIR...

*Modérateurs : J. Beaudreuil (Paris), B. Vande Berg (Liège)
& C. Cyteval (Montpellier)*

11h00 Chirurgie du Long Biceps : techniques et imagerie
V. Martinel (Tarbes)

11h10 L'épau du gymnaste
J. Renoux (Paris)

11h20 Calcifications : stratégie diagnostique et thérapeutique
P. Meyer (Bordeaux)

**11h30 Lésions de la coiffe des rotateurs: contribution
de l'imagerie à l'analyse médico-légale
de l'imputabilité à un traumatisme**
S. Lecocq-Teixeira (Nancy)

11h40 - 12h00 Réponses aux questions des auditeurs

**12h00 - 12h30 Conférence de consensus :
Imagerie post-opératoire : Comment communiquer ...**
P. Teixeira (Nancy) & J.-F. Budzik (Vannes)

12h30 - 12h45 Conclusion du 52^{ème} Congrès de la S.I.M.S.
V. Bousson (Paris)





L'épau

52^{ème} CONGRÈS ANNUEL DE LA S.I.M.S

5 • 6 JUIN 2026



ISSY LES MOULINEAUX • PALAIS DES CONGRÈS

SAMEDI 6 JUIN

ATELIERS

SESSION 1 : 14h00 - 14h45

SESSION 2 : 15h00 - 15h45

SALLE
SESSION 1
14h00 - 14h45

SALLE
SESSION 2
15h00 - 15h45

SALLES
6+7
Niveau 4

SALLES
6+7
Niveau 4

ATELIER 1

Les nerfs autour de l'épau

X. Demondion (Lille) & F. Lapègue (Toulouse)



SALLE
MOLIÈRE
Niveau 3

SALLE
9
Niveau 4

ATELIER 2

L'épau méconnue en 10 dossiers

G. Attané & P. Guétat (Paris)

SALLES
10+11
Niveau -2

SALLES
10+11
Niveau -2

ATELIER 3

Coiffe : ne pas se faire piéger en 10 dossiers

R. Campagna & H. Guerini (Paris)

SALLE
9
Niveau 4

SALLE
MOLIÈRE
Niveau 3

ATELIER 4

10 dossiers post-opératoires

P. Michelin & A. Hamza (Rouen)



SALLE
12
Niveau -2

SALLE
12
Niveau -2

ATELIER 5

L'échographie de l'épau : du simple au compliqué

M. Lacroix & A. Laporte (Paris)



SALLE
5
Niveau 4

SALLE
5
Niveau 4

ATELIER 6

Interventionnel : du simple au compliqué

J.-B. Pialat & J. Lavigne (Lyon)



L'épaulé

52^{ème} CONGRÈS ANNUEL DE LA S.I.M.S

5 • 6 JUIN 2026



ISSY LES MOULINEAUX • PALAIS DES CONGRÈS

FACULTÉ

Grégoire ATTANE, *Radiologue - Paris*
Nicolas BENOIST, *Radiologue - Paris*
Valérie BOUSSON, *Radiologue - Paris*
Jean-François BUDZIK, *Radiologue - Lille*
Raphaël CAMPAGNA, *Radiologue - Paris*
Anne COTTEN, *Radiologue - Lille*
Xavier DEMONDION, *Radiologue - Lille*
Julien DERANLOT, *Chirurgien - Paris*
Jean-Luc DRAPE, *Radiologue - Paris*
Olivier FANTINO, *Radiologue - Lyon*
Marie FARUCH, *Radiologue - Toulouse*
Henri GUERINI, *Radiologue - Paris*
Pierre GUETAT, *Radiologue - Paris*
Amine HAMZA, *Chirurgien - Rouen*
Denis JACOB, *Radiologue - Dijon*
Wassef KHALED, *Radiologue - Paris*
Thomas KIRCHGESNER, *Radiologue - Bruxelles*
Maxime LACROIX, *Radiologue - Paris*
Franck LAPEGUE, *Radiologue - Toulouse*
Amandine LAPORTE, *Radiologue - Paris*
Marie-Martine LEFEVRE-COLAU, *MPR - Paris*
Olivier LELUC, *Radiologue - Marseille*
Agnès LHOSTE, *Radiologue - Clermont-Ferrand*
Jacques MALGHEM, *Radiologue - Bruxelles*



L'épau

52^{ème} CONGRÈS ANNUEL DE LA S.I.M.S

5 • 6 JUIN 2026



ISSY LES MOULINEAUX • PALAIS DES CONGRÈS

FACULTÉ

Vincen MARTINEL, *Chirurgien - Tarbes*
Carlo MARTINOLI, *Radiologue - Gênes*
Philippe MEYER, *Radiologue - Bordeaux*
Paul MICHELIN, *Radiologue - Rouen*
Fadila MIHOUBI-BOUVIER, *Radiologue - Paris*
Quentin MONZANI, *Radiologue - Paris*
Goeffroy NOURISSAT, *Chirurgien - Paris*
Patrick OMOUMI, *Radiologue - Lausanne*
Lionel PESQUER, *Radiologue - Bordeaux*
Jean-Baptiste PIALAT, *Radiologue - Lyon*
Etienne PLUOT, *Radiologue - Paris*
Antoine PONSOT, *Radiologue - Lyon*
Pierre POTTECHER, *Radiologue - Annecy*
Jérôme RENOUX, *Radiologue - Paris*
Sophie LECOCQ TEIXEIRA, *Radiologue - Nancy*
Nicolas STACOFFE, *Radiologue - Lyon*
Pedro TEIXEIRA, *Radiologue - Nancy*
Yann THOUVENIN, *Radiologue - Montpellier*
Bruno VANDE BERG, *Radiologue - Liège*
Viet-Tam VAN, *Radiologue - Toulouse*
Gilles WALCH, *Chirurgien - Lyon*
Jean-David WERTHEL, *Chirurgien - Paris*
Thibault WILLAUME, *Radiologue - Strasbourg*
Annabelle WYLER, *Radiologue - Paris*



L'épaulle

52^{ème} CONGRÈS ANNUEL DE LA S.I.M.S

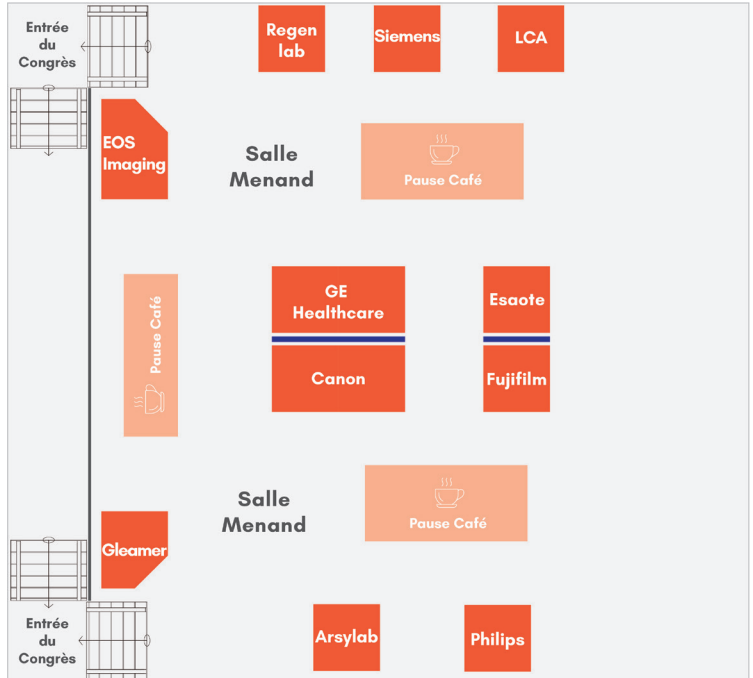
5 • 6 JUIN 2026



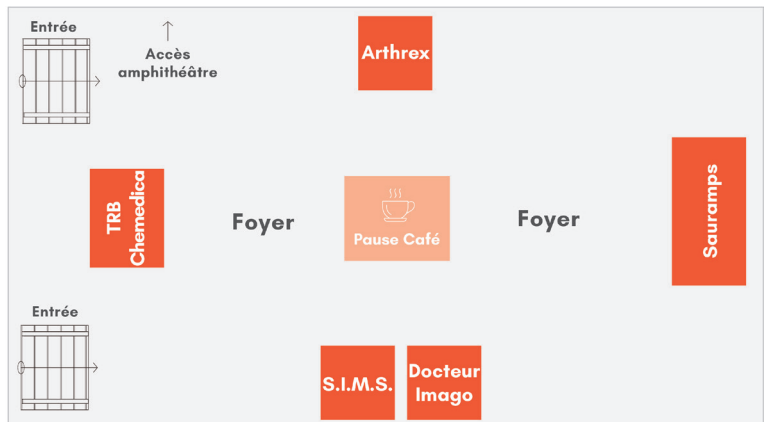
ISSY LES MOULINEAUX • PALAIS DES CONGRÈS

PLAN DES STANDS

Niveau 0



Niveau 1





L'épaulle

52^{ème} CONGRÈS ANNUEL DE LA S.I.M.S

5 • 6 JUIN 2026



ISSY LES MOULINEAUX • PALAIS DES CONGRÈS

NOS PARTENAIRES

MAJOR SPONSORS



SPONSORS STAND & ATELIERS



SPONSORS COMMUNICATION





L'épaulle

52^{ème} CONGRÈS ANNUEL DE LA S.I.M.S

5 • 6 JUIN 2026



ISSY LES MOULINEAUX • PALAIS DES CONGRÈS

PHILIPS




Gagnez du temps en optimisant votre workflow en radiologie.

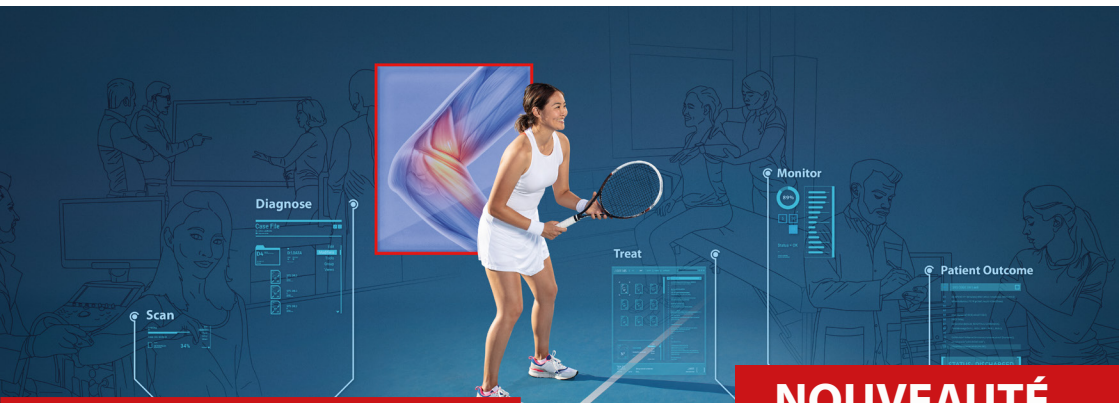
Retour d'expérience du groupe Océan Imagerie

Rendez-vous stand 09 pour en savoir plus >

Dispositifs médicaux, consultez la notice avant utilisation.



Gleamer is now
part of **deephealth**



NOUVEAUTÉ

Aplio beyond

Élargissez votre perspective. Agissez plus vite

Canon Medical lance son **nouvel échographe haut de gamme Aplio beyond**, une solution innovante conçue pour repousser les limites de l'imagerie médicale.

- **Imagerie de haute précision :**
 - Technologie iBeam+.
 - Nouveau traitement Précision Plus.
- **Nouvelle sonde convexe**
- **Ergonomie optimisée et personnalisable**
- **Outils d'intelligence artificielle avancés :**
 - Facilite les évaluations diagnostiques.
 - Facilite aussi les procédures interventionnelles.



Pour toutes informations, contactez Jordane Macarez, Expert Clinique des Applications Ultrasons France : Jordane.Macarez@eu.medical.canon

2026



L'épau

L'épau



ATOUT.COM
sans effort pour événements