

ODPCGO

28 MAI 2026

PALAIS DU PHARO • MARSEILLE



PROGRAMME DPC

En attente de validation par l'ANDPC



Pré-inscription possible auprès de l'ODPCGO



ODPCGO

Sessions de DPC organisées indépendamment du congrès



Le Jeudi matin, l'ODPCGO (Organisme de DPC pour les Gynécologues et les Obstétriciens) organisera 1 session de DPC de façon strictement indépendante du congrès.

Salle dédiée et réservée aux participants du DPC.

L'inscription au DPC ne vaut pas d'inscription au congrès et inversement l'inscription au congrès ne donnera pas accès au DPC.

Un badge spécifique est prévu pour les participants au DPC afin d'accéder aux salles réservées à ces sessions.

Si vous avez une difficulté handicapante, quelle qu'elle soit, merci de le signaler sur le bulletin d'inscription et/ ou par mail auprès du secrétariat : secretariat@gogmdpc.org

Renseignements auprès de l'ODPCGO :

Organisme de formation continue agréé ANDPC n° 4431

L'inscription au DPC se fait directement après validation par l'ANDPC sur le site MonDPC

Contact auprès de :

Secrétariat ODPCGO

Martine MAURI

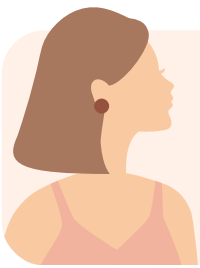
10 rue de la Prévôté

68250 ROUFFACH

Tél. 0607833785

martine.mauri@gogmdpc.org





ODPCGO

Sessions de DPC organisées indépendamment du congrès



JEUDI 28 MAI 2026 - MATIN

08h30 Accueil des participants DPC

SESSIONS DPC

08h30 - 12h30

SALLE MAJOR - 2^{ème} Étage

DPC :
Lésions intra-épithéliales du col de l'utérus :
comprendre, dépister, traiter, informer

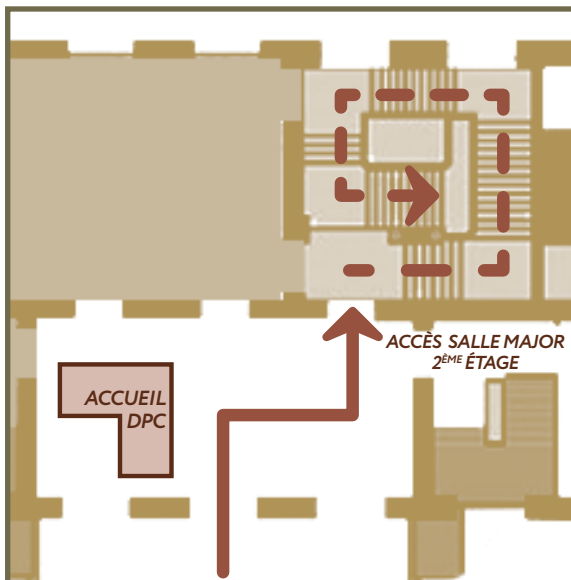
Xavier Carcopino

*Réservé aux Médecins Généralistes,
Gynécologues Médicaux
& Gynécologues Obstétriciens*

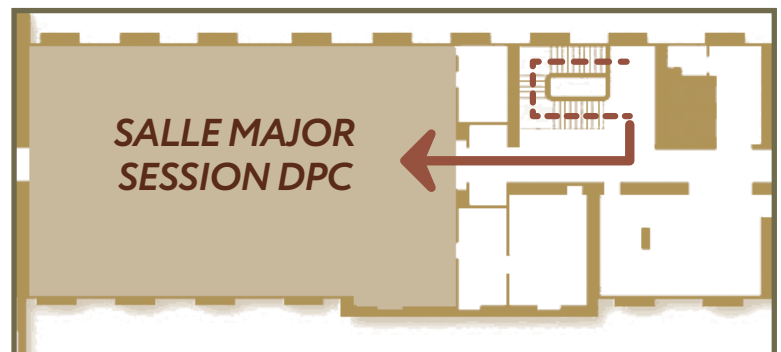
12h30 - 13h00 Déjeuner libre

ACCÈS SESSION DPC

RDC



2^{ÈME} ÉTAGE





JEUDI 28 MAI 2026 - MATIN

08h30 *Accueil des participants DPC*

SESSIONS DPC LÉSIONS INTRAÉPITHÉLIALES DU COL DE L'UTÉRUS : COMPRENDRE, DÉPISTER, TRAITER ET INFORMER 08h30 - 12h30

08h30 - 09h00 Cas cliniques et Questionnaire en QCM
(Évaluation des connaissances initiales et des décisions de prise en charge devant des situations cliniques représentatives. Identifier les écarts de pratiques à corriger)

COMPRENDRE, DÉPISTER

09h00 - 09h20 Rappel sur l'histoire naturelle de l'infection à HPV
Rappel sur les modalités du dépistage du cancer du col de l'utérus

COMPRENDRE, TRAITER, INFORMER

09h20 - 09h30 Les différentes méthodes thérapeutiques des lésions intraépithéliales : efficacité et limites

09h30 - 09h45 Morbidité des traitements des lésions intraépithéliales

09h45 - 09h55 Information des patientes

09h55 - 10h05 Prise en charge des lésions intraépithéliales de bas grade

10h05 - 10h15 Prise en charge des lésions intraépithéliales de haut grade

COMPRENDRE, TRAITER, SÉCURISER LA CONTINUITÉ DES SOINS

10h15-10h45 Optimiser les traitements d'exérèse

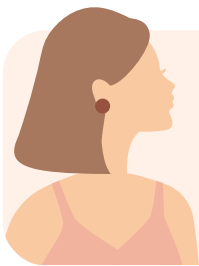
10h45 - 11h00 Risque de surtraitement : éviter les conisations « blanches » ou ne retrouvant qu'un bas grade

11h00 - 11h30 Abstention thérapeutique : cas particulier des CIN2

11h30 - 12h00 Prise en charge de l'adénocarcinome in situ (AIS) du col utérin

12h00 - 12h30 Correction des cas cliniques QCM et QCM (évaluation finale)
Synthèse & Conclusion

12h30 - 13h00 *Déjeuner libre*



ODPCGO

Sessions de DPC organisées indépendamment du congrès



INSCRIPTION

L'inscription au DPC se fait directement après validation par l'ANDPC sur le site MonDPC

LIEU DU CONGRÈS

Palais du Pharo
58 Bd Charles Livon
13007 Marseille



ORGANISATION & INSCRIPTION

Agence AToutCom Event

04 42 54 42 60 - lmdf@atoutcom.com - www.atoutcom.com